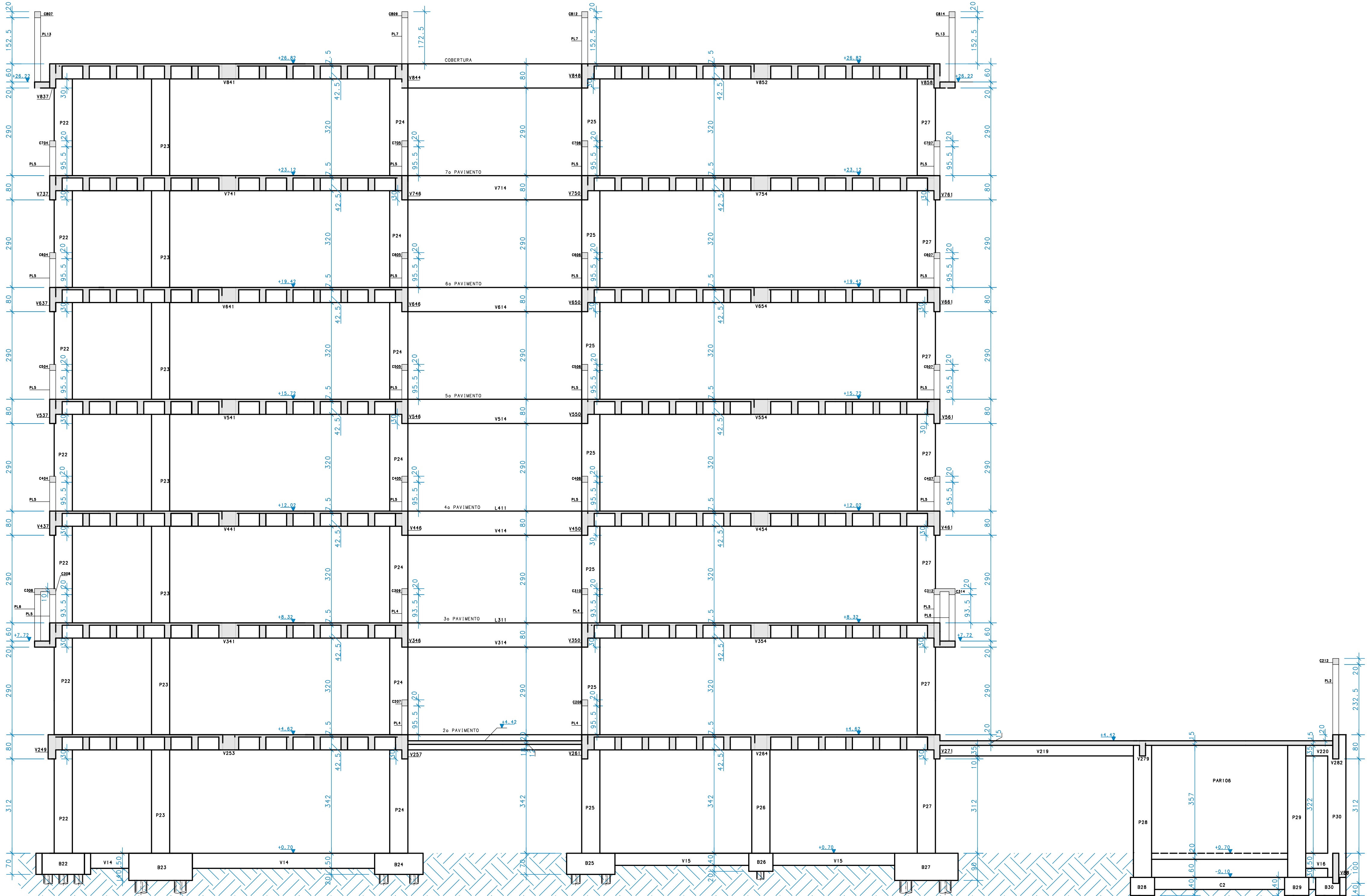


989F0CB DCC-9HDS 9 98: 9B5GF=5 @BBS D0F \$), 17 OF: 0T %gIT S\$ D0H1 S #S: #858S %K (S %8

CARGAS				
RED	YELLOW	GREEN	CYAN	BLUE
0.25	0.50	0.15	0.30	0.40
PARTE A (M x M)				
RED	YELLOW	GREEN	CYAN	BLUE
0.25	0.50	0.15	0.30	0.40



CORTE A-A
ESC. 1:75

CARGAS	
ACIDENTAIS	
ESCADA	0,30 tf/m²
COBERTURA - RESERVATÓRIO	0,05 tf/m²
RESERVATÓRIO	0,10 tf/m²
BARRILETE	0,05 tf/m²
COBERTURA - L822, 823, 826=	0,05 tf/m²
=L830, 836, 840	
COBERTURA - PROJ. DAS CONDENSADORAS	0,05 tf/m²
=L822, 823, 826, 830, 836	
COBERTURA - DEMAIS LAJES	0,05 tf/m²
3o AO 7o PAVIMENTOS	0,25 tf/m²
2o PAVIMENTO - L218, L225	0,15 tf/m²
2o PAVTO - L205, 206, 207, 213, 214=	0,15 tf/m²
=L221, 222, 228, 229, 244, 245, 246=	
=L249oL253	
2o PAVIMENTO - DEMAIS LAJES	0,25 tf/m²
PERMANENTES (EXCETO PESO PRÓPRIO)	
ESCADA	0,10 tf/m²
COBERTURA - RESERVATÓRIO	0,20 tf/m²
RESERVATÓRIO	1,50 tf/m²
BARRILETE	0,20 tf/m²
COBERTURA - L822, 823, 826=	0,31 tf/m²
=L830, 836, 840	
COBERTURA - PROJ. DAS CONDENSADORAS	0,55 tf/m²
=L822, 823, 826, 830, 836	
COBERTURA - L812, L825	0,15 tf/m²
COBERTURA - DEMAIS LAJES	0,05 tf/m²
3o AO 7o PAVIMENTOS	0,15 tf/m²
2o PAVIMENTO - L218, L225	0,21 tf/m²
2o PAVTO - L205, 206, 207, 213, 214=	0,22 tf/m²
=L221, 222, 228, 229, 244, 245, 246=	
=L249oL253	
2o PAVIMENTO - DEMAIS LAJES	0,15 tf/m²
PESOS ESPECÍFICOS	
CONCRETO	2,50 tf/m³
ALVENARIAS	1,30 tf/m³

- NOTAS
- DIMENSÕES EM CENTÍMETROS, ELEVACOES EM METROS
 - CONCRETO ESTRUTURAL:
Fck >= 20 MPa (ESTACAS TIPO RAIZ) - ARGAMASSA;
CONSUMO DE CIMENTO=600,0kg/m³; RELAÇÃO A/C ENTRE 0,5 E 0,6;
AGREGADO - AREIA
Fck >= 30 MPa (DEMAIS ELEMENTOS ESTRUTURAIS); CONSUMO DE CIMENTO
CONSUMO DE CIMENTO >=320,0kg/m³.
 - FATOR AGUA/CIMENTO MÁXIMO: 0,60
 - CLASSE DE AGRESSIVIDADE II - URBANA
 - MÓDULO DE ELASTICIDADE INICIAL A 28 DIAS IGUAL A 30670 MPa
 - REALIZAR OS PROCEDIMENTOS DE CURA, RETIRADA DE FORMAS E DO ESCORAMENTO CONFORME NBR 14931:2004 E MEMORIAL DESCRITIVO. PROCEDER COM A CURA ÚMIDA POR NO MÍNIMO 07 (SETE) DIAS OU UTILIZAR A CURA QUÍMICA DOS ELEMENTOS DE CONCRETO.
 - A EXECUÇÃO DA ESTRUTURA DEVERÁ CONTAR COM O ACOMPANHAMENTO DE UM TECNÓLOGO DE CONCRETO
 - O ENGENHEIRO RESPONSÁVEL PELA OBRA DEVERÁ OBEDECER AS RECOMENDAÇÕES DAS NORMAS TÉCNICAS APLICÁVEIS, DEDICANDO ESPECIAL ATENÇÃO AS SEGUINTE ACTIVIDADES:
8.1. CONCRETO: PREPARO, CONTROLE, RECEBIMENTO, TRANSPORTE, LANCAMENTO, ADENSAMENTO E CURA
8.2. FÓRMA: CONFERÊNCIA DAS MEDIDAS E POSIÇÕES, LIMPEZA, ESTANQUEIDADE, SATURAÇÃO DAS FÓRMAS ABSORVENTES (RETIRAR EXCESSO DE AGUA), CUIDADO COM O USO DOS DESMOLDANTES E RETIRADA DAS FÓRMAS
 - 8.3. ARMADURA: LIMPEZA, MONTAGEM, COBRIMENTO (USO DE ESPACADORES PLÁSTICOS ADEQUADOS); E GARANTIA DA POSIÇÃO DAS ARMADURAS ANTES E DURANTE A CONCRETAGEM
 - COBRIMENTO MÍNIMO DA ARMADURA:
LAJES=2,0cm; VIGAS E PILARES=2,5cm; BLOCOS=5,0cm; ESTACAS=4,0cm. OBRA COM RÍGIDO CONTROLE DE QUALIDADE.
 - RECOMENDA-SE QUE OS MATERIAIS (AÇO E CONCRETO) UTILIZADOS NESTE PROJETO SEJAM SUBMETIDOS A ENSAIOS TECNOLÓGICOS
 - PREVER DRENAGEM E/OU IMPERMEABILIZAÇÃO PARA AS CORTINAS (CONTENCÕES).
 - CONFERIR MEDIDAS NO LOCAL.

EXE	00	PROJETO EXECUTIVO - LICITAÇÃO OBRA	EFICÁCIA	31/07/20
REVCOMP	02	REVISÃO PROJETO EXECUTIVO - REF EXE 2	EFICÁCIA	24/07/20
REVCOMP	01	REVISÃO PROJETO EXECUTIVO - REF EXE	EFICÁCIA	03/07/20
REVCOMP	00	EMIÇÃO INICIAL EXECUTIVO	EFICÁCIA	25/04/20
ANT	01	REVISÃO ANTEPROJETO	EFICÁCIA	20/02/20
ANT	00	EMIÇÃO INICIAL ANTEPROJETO	EFICÁCIA	21/11/19
TIPO	REV	DESCRIÇÃO	DESENHO	DATA

REVISÕES			
MINISTÉRIO PÚBLICO DO ESTADO DE MINAS GERAIS SEDE DAS PROMOTORIAS DE JUSTIÇA DE JUIZ DE FORA			
ENDEREÇO: RUA JOSÉ CALIL AHOAGI, LOTE F, BAIXADA DO PARAIBUNA		ÁREA TERRENO: 2.996,30m2	
		ÁREA CONSTRUÍDA: 7.266,36m2	
PROPRIETÁRIO:		CNPJ: 20.971.057/0001-45	
PROCURADORIA GERAL DE JUSTIÇA DO ESTADO DE MINAS GERAIS			
PROJETO DE ESTRUTURA DE CONCRETO ARMADO			
EMPRESA: ENGENHEIRO FABRÍCIO SILVA LIMA CREA: 80.082/D-MG EFICÁCIA PROJETOS E CONSULTORIA LTDA		CNPJ: 06.301.115/0001-00	
RESPONSÁVEL TÉCNICO: NELSON URIAS PINTO GARIGLIO DA SILVA		CREA: 82.624/D-MG	
CONTEÚDO: CORTE AA		DATA: 31/07/20 ESCALA: 1:75	FOLHA: 13/126